

MAYARAH •
RESIDENTIAL PROJECT •
AL-KHOBAR •



المحتويات

02	الموقع
03	المميزات
04	الضمانات
05	المخططات والخدمات
11	الشقق
24	المواد المستخدمة و المواصفات
27	المشاهدة
28	صور المشروع داخلياً
35	صور المشروع خارجياً
39	شركاء نجاحنا
40	وسائل التواصل

الموقع

أنقر هنا

الراشد مول
11 دقائق

سليمان الحبيب
4 دقائق

الكورنيش
6 دقائق

شارع الامير تركي الاول
5 دقائق

جامعة الامام
عبدالرحمن الفيصل
13 دقائق

شركة ارامكو
15 دقائق

الظهران مول
13 دقائق

المميزات.



العاب اطفال



مجلس مشترك



نادي صحي



تكييف المشروع بالكامل
كونسيلت سييلت



مكيفات للممرات



منزل ذكي



كاميرات مراقبة

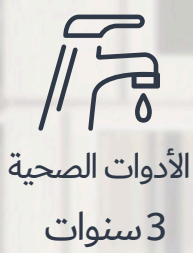


أسطح خاصة

الضمانات.



خزانات ماء منظومة الحريق
25 سنة



الأدوات الصحية
3 سنوات



الخزانات العلوية
10 سنوات



الخزانات الأرضية
25 سنة



أبواب الخشب
10 سنوات



العزل المائي والحراري
10 سنوات



الألمنيوم + النوافذ + الواجهات
سنتين ضمان التركيب و 15 سنوات
ضمان الإكسسوارات



التكييف + الدكات وملحقاتها
02 سنة



منظومة مكافحة الحريق
03 سنوات



المدخل الذكية
02 سنة



خزانات المياه
02 سنة



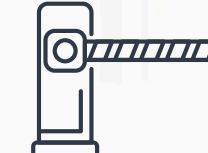
لوحات التوزيع والقواطع الكهربائية
02 سنة



الأفياش + لمبات السقف + المفاتيح
02 سنة



مواصير السبابة الحرارية
15 سنة



بوابة المواقع
02 سنة



الإنتركوم + الكاميرات + الشاشات
02 سنة



تأمين المبنى ضد العيوب الخفية
10 سنوات



المصاعد
02 سنة

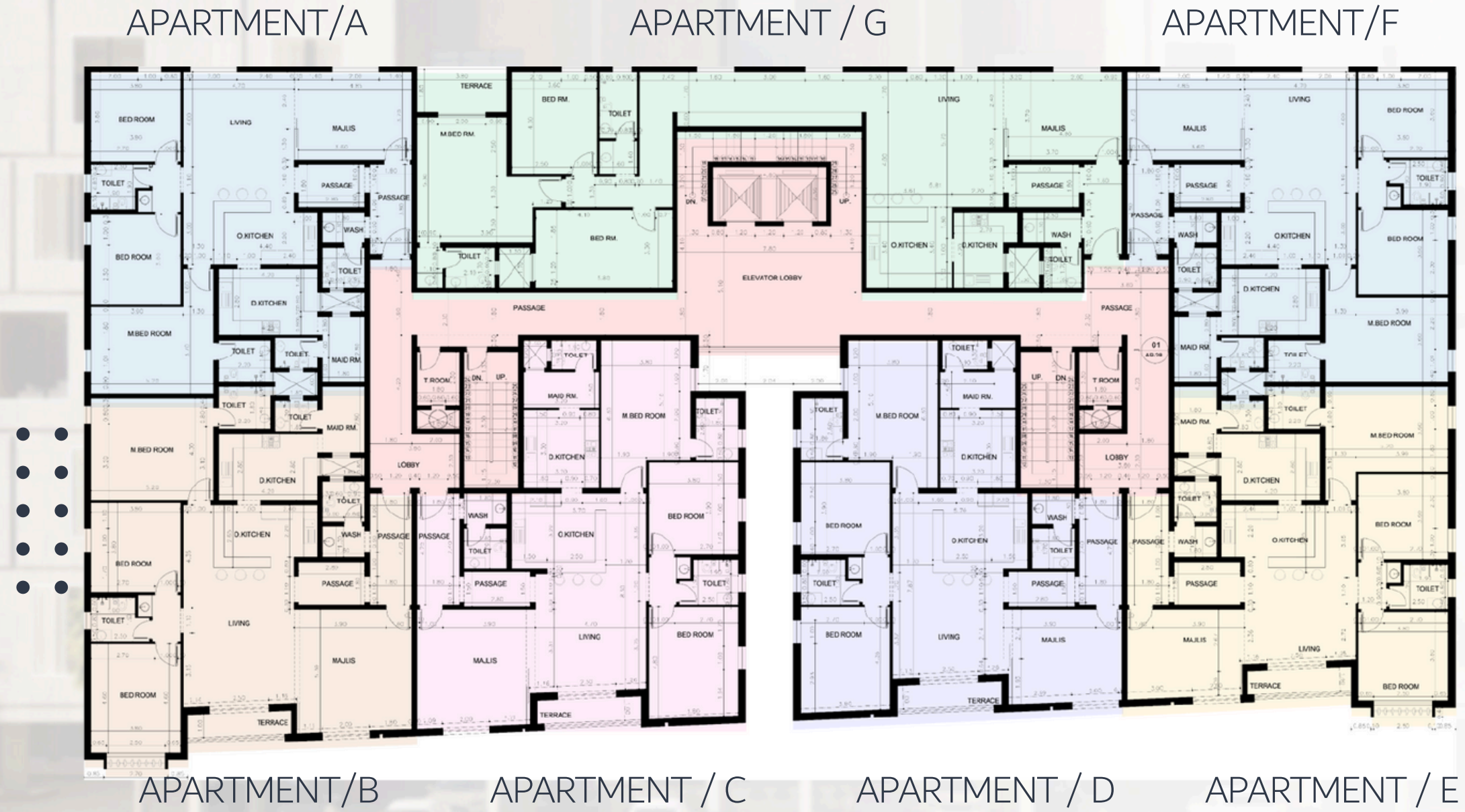


بوابة المواقع
03 سنوات

المخططات و الخدمات.



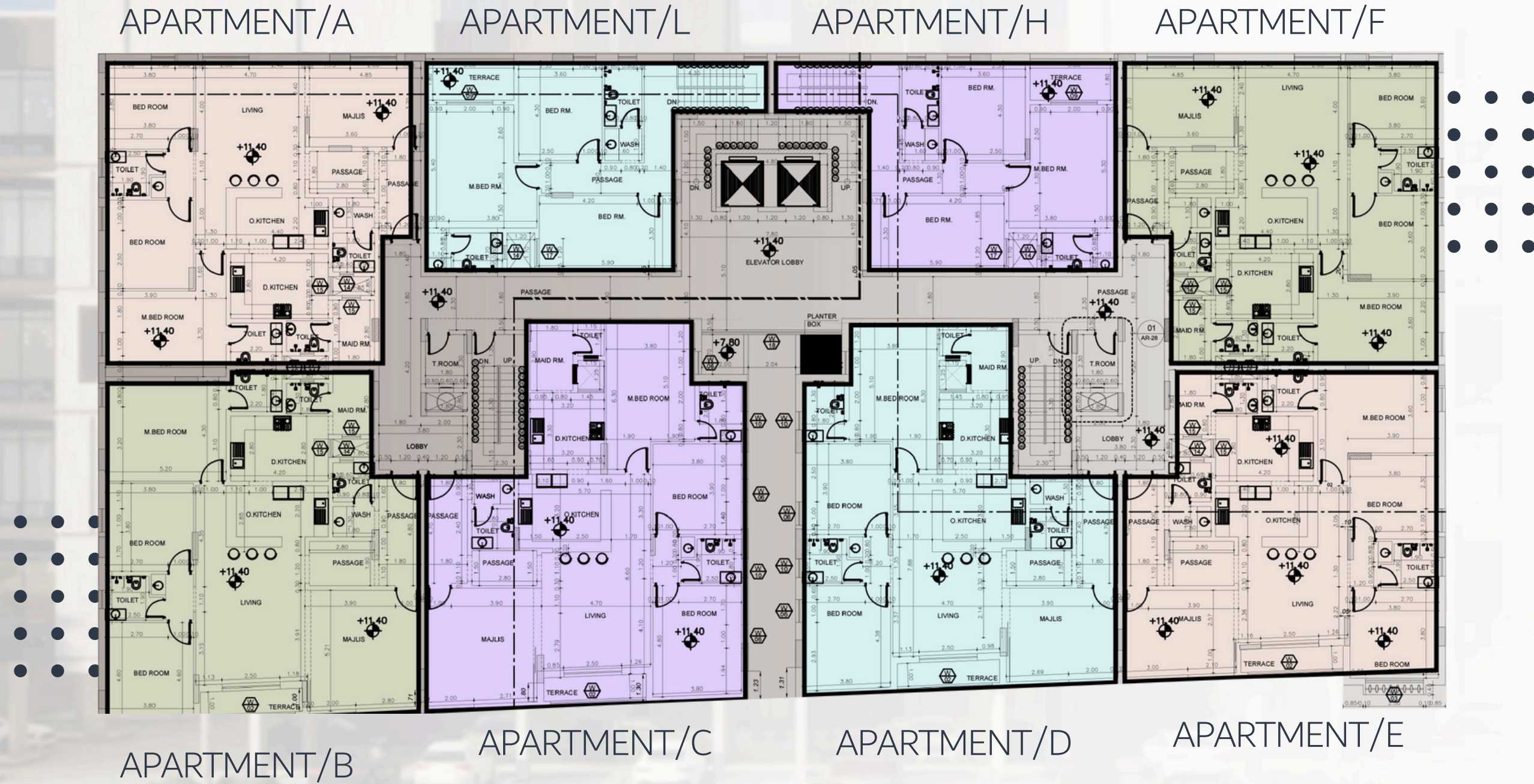
مخطط الدور الأول :



مخطط الدور الثاني والرابع:



مخطط الدور الثالث والخامس:

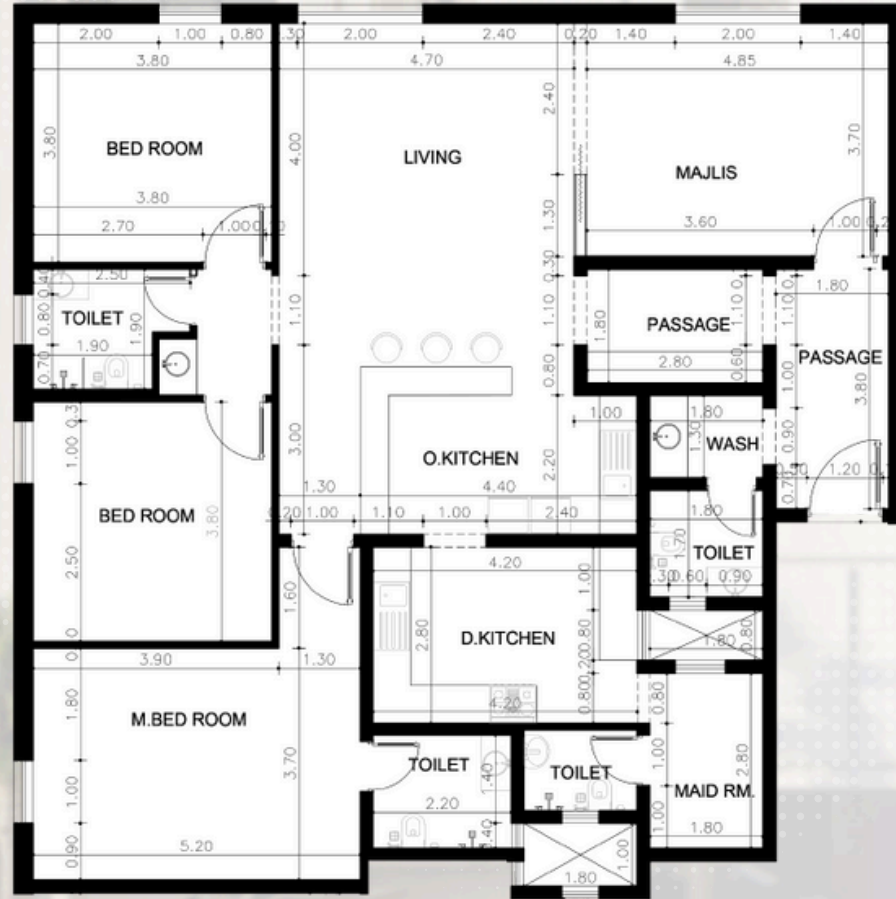


مخطط الروف:



الشقق:

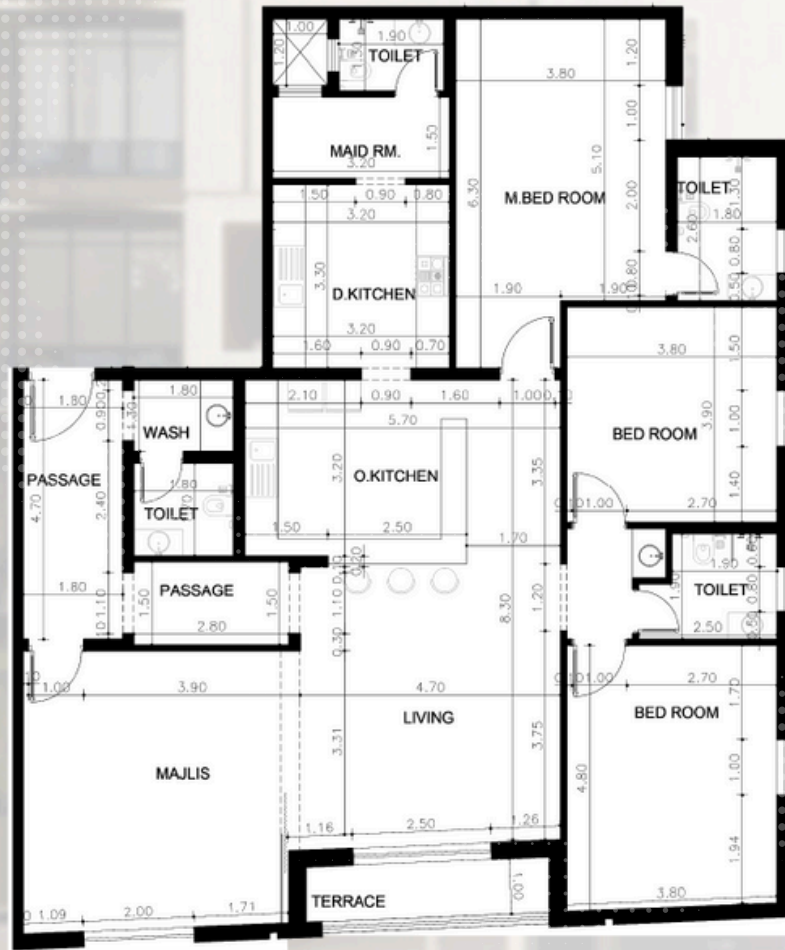
APARTMENT / A



المساحة	تفاصيل الوحدة
4,85 X 3,70 = 17,94 SQM.	مجلس رجال .
4,70 X 4,00 = 18,80 SQM.	صالة العائلة.
5,20 X 3,60 = 19.03 SQM.	غرفة النوم رئيسية.
3,80 X 3,60 = 13,80 SQM.	غرفة نوم 2 .
3,80 X 3,60 = 13,80 SQM.	غرفة نوم 3 .
4,50 X 3,00 = 13,5 SQM.	مطبخ الرئيسي .
4,20 X 2,80 = 11,76 SQM.	مطبخ الداخلي .
1,80 X 2,80 = 5,04 SQM.	غرفة المساعدة.



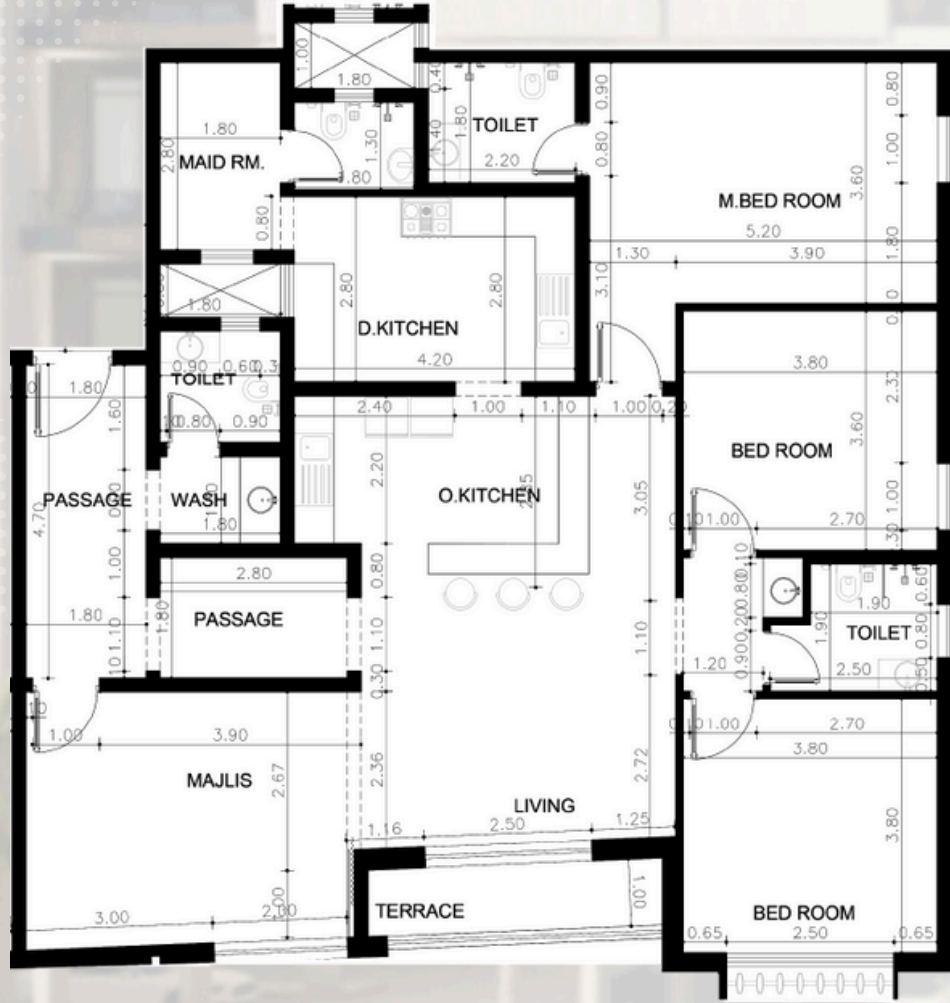
المساحة	تفاصيل الوحدة
4,75 X 5,00 = 24.69 SQM.	مجلس رجال .
4,70 X 4,50 = 21.15 SQM.	صالة العائلة.
5,20 X 4,30 = 22.36 SQM.	غرفة النوم رئيسية .
3,80 X 3,80 = 14.44 SOM.	غرفة نوم 2 .
3,80 X 4,60 = 17.48 SOM.	غرفة نوم 3 .
4,50 X 3,00 = 13,5 SQM.	مطبخ الرئيسي .
4,20 X 2,80 = 11,76 SQM.	مطبخ الداخلي .
1,80 X 2,80 = 5,04 SQM.	غرفة المساعدة.



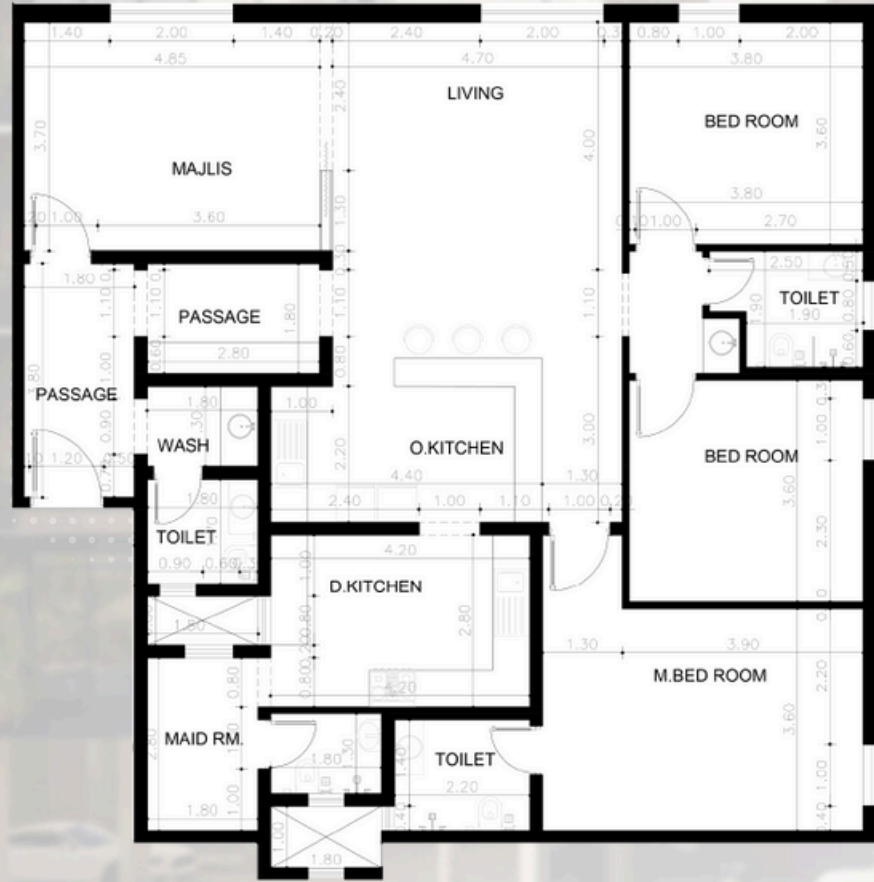
المساحة	تفاصيل الوحدة
4,80 X 5,00 = 24.00 SQM	مجلس رجال .
4,70X3,90 = 18.33 SQM	صالة العائلة.
3,80X5,10=19.38 SQM	غرفة النوم رئيسية.
3,80X3,90= 14.82 SQM	غرفة نوم 2 .
3,80 X 4,60 = 17.48 SQM	غرفة نوم 3 .
4,00X3,40 =13.6 SQM	مطبخ الرئيسي .
3,20X3,30=10.56 SQM.	مطبخ الداخلي .
3,20X1,50 = 4,80 SQM	غرفة المساعدة.



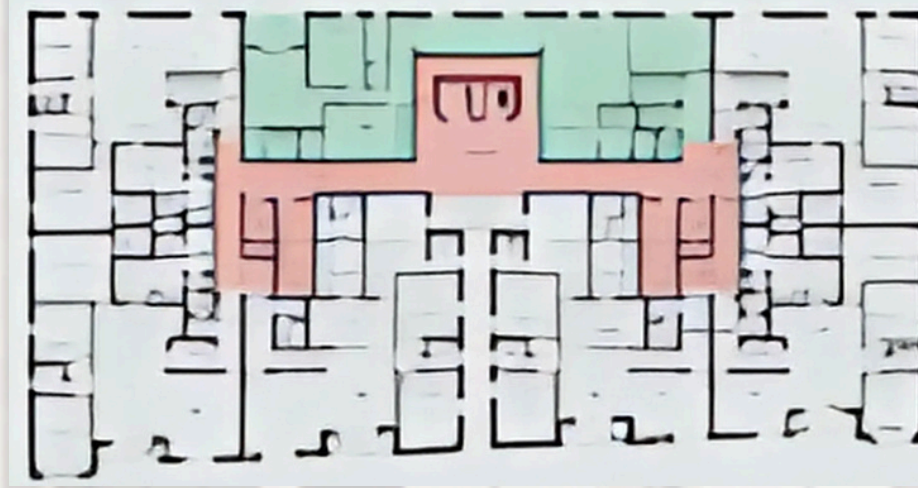
المساحة	تفاصيل الوحدة
4,65 X 3,88 = 18.04 SQM	مجلس رجال .
4,70X3,10 = 14,57 SQM	صالة العائلة.
3,80X5,10 = 19.38 SQM	غرفة النوم رئيسية .
3,80X3,90 = 14.82SGM	غرفة نوم 2 .
3,80X4,40 16.72SQM	غرفة نوم 3 .
4,00X3,35 = 13.40SQM	مطبخ الرئيسي .
3,20×3,30 = 10.56SGM	مطبخ الداخلي .
3,20x1,50 = 4,80 SQM	غرفة المساعدة.



المساحة	تفاصيل الوحدة
4,80 X 3,88 = 18.62 SQM	مجلس رجال .
4,70X3,60 = 16.92 SQM	صالة العائلة.
5,20X3,60 = 18.72 SQM	غرفة النوم رئيسية .
3,80X3,60 = 13.68SQM	غرفة نوم 2 .
3,8 0 * 3 ,80 = 14.44 SQM	غرفة نوم 3 .
4,00X3,40 = 13.6SQM	مطبخ الرئيسي .
4,20X2,80 = 11.76SQM	مطبخ الداخلي .
1, 80 * 2 ,80 = 5.04 SQM	غرفة المساعدة.



المساحة	تفاصيل الوحدة
4,85 X 3,70 = 17,94 SQM	مجلس رجال .
4,70X3,90 = 18.33 SQM	صالة العائلة.
5,20X4,30 = 22.36 SQM	غرفة النوم رئيسية .
3,80X3,60 = 13,80SQM	غرفة نوم 2 .
3,80X3,60 = 13,80SQM	غرفة نوم 3 .
4,50X2,85 = 12.82SQM	مطبخ الرئيسي .
4,20X2,80 = 11,76SQM	مطبخ الداخلي .
1,80X2,80-5,04 SQM	غرفة المساعدة.

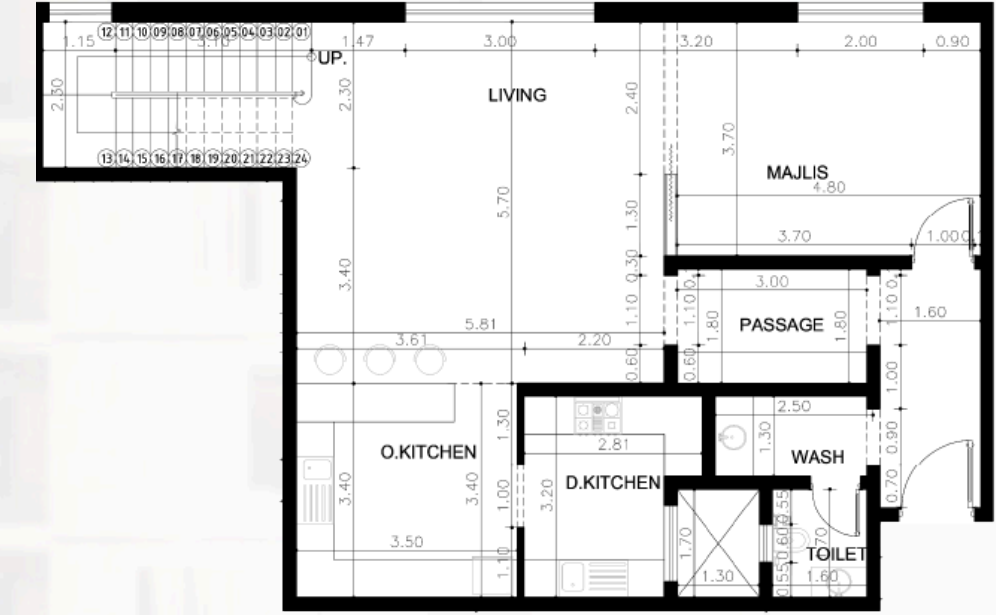
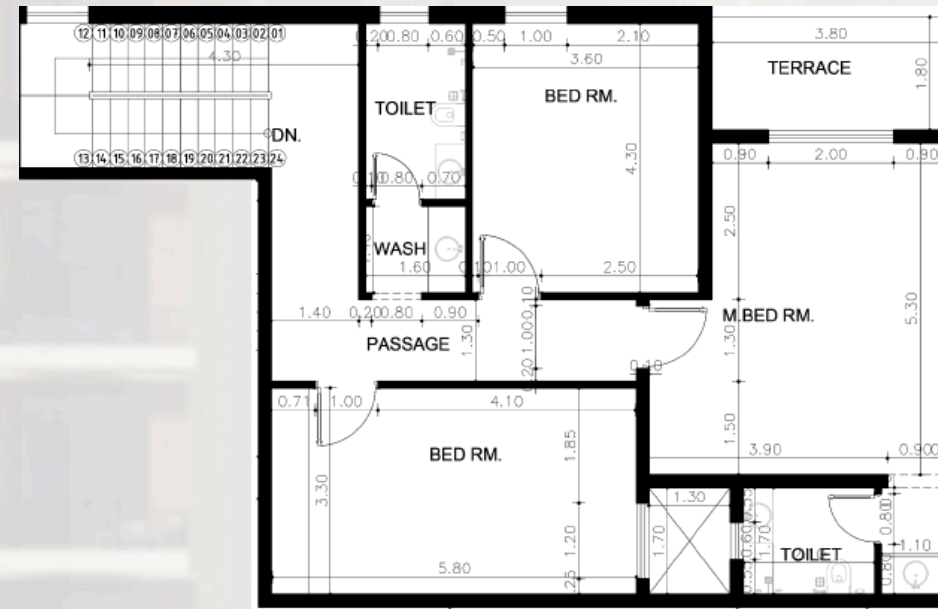


المساحة	تفاصيل الوحدة
3,80X5,30 = 20.4 SQM	غرفة النوم رئيسية.
3,60X4,30 = 15,48 SQM	غرفة نوم 2.
5,80X3,30 = 19,14SQM	غرفة نوم 3.

المساحة	تفاصيل الوحدة
4,80 X 3,70 = 17,76 SQM	مجلس رجال .
5,818X5,70 = 33,11 SQM	صالة العائلة.
3,61 X 3,40 = 12,27SQM	مطبخ الرئيسي .
2,70X3,20 = 8,64SQM	مطبخ الداخلي .

شقة دوبلكس (226 م):

DUPLEX(207,208,4078409) =226.00SQ.MTS.(EACH)



المساحة	تفاصيل الوحدة
4,80X5,30 = 25.44 SQM	غرفة النوم رئيسية.
3,60X4,30 = 15.48SQM	غرفة نوم 2.
5,80X3,30 = 19.14SQM	غرفة نوم 3.

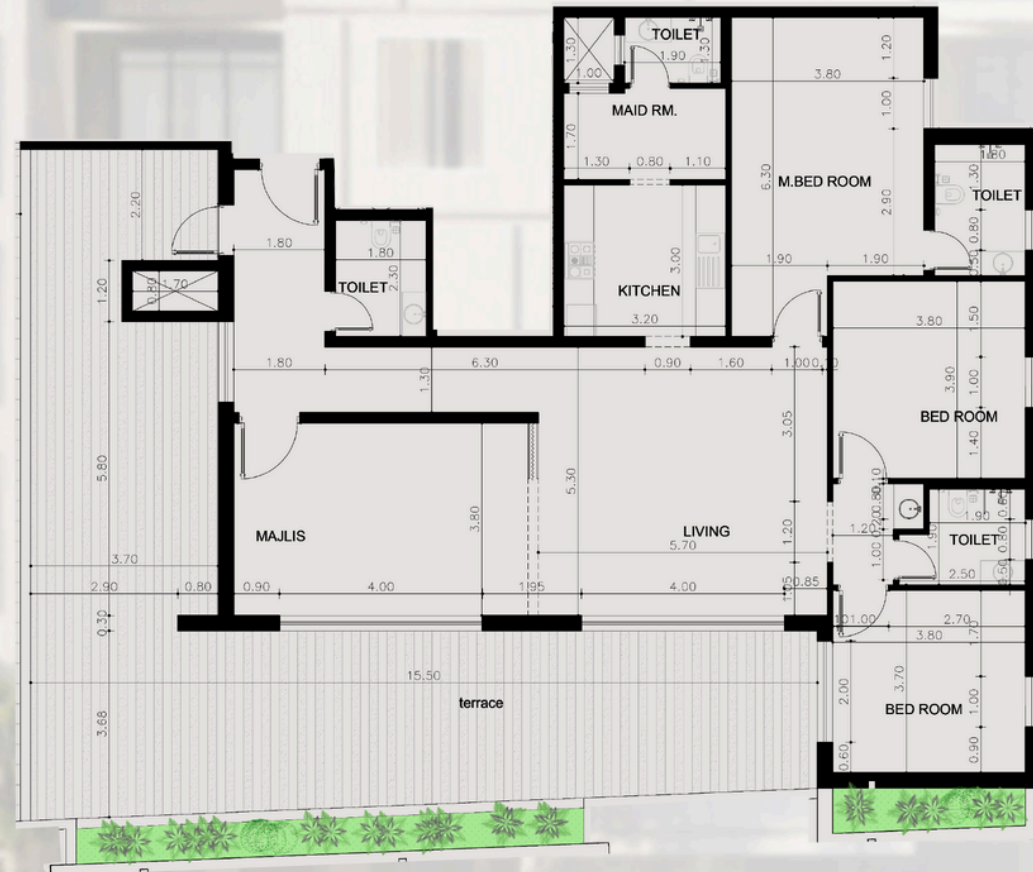
المساحة	تفاصيل الوحدة
4,80 X 3,70 = 17.76 SQM	مجلس رجال.
5,80X5,70 = 33.06 SQM.	صالة العائلة.
3,50X3,40 = 11.90 SQM	مطبخ الرئيسي.
2,80X3,40 = 9.52SQM	مطبخ الداخلي.

شقة (283 م).

APARTMENT (601) 173.00+110.00SQ.MTS.(TERRACE)



المساحة	تفاصيل الوحدة
3,80 X 4,80 = 18.24 SQM	مجلس رجال .
5,70X4,70 = 26.79 SQM	صالة العائلة.
3,80X5,20 = 19.76 SQM	غرفة النوم رئيسية .
3,80X3,60 =13.68SQM	غرفة نوم 2 .
3,80X3,80 = 13,80SQM	غرفة نوم 3 .
2,40X2,90 = 6.96SQM	مطبخ الرئيسي .
2,80X2,70 = 7.56SQM	مطبخ الداخلي .
3,70X1,90=7.03 SQM	غرفة المساعدة.
110,00 SQM	تيراس خارجي.



المساحة	تفاصيل الوحدة
5,80 X 3,80 = 22.04 SQM	مجلس رجال .
5,70X5,30 = 30.21 SQM	صالة العائلة.
3,80X5,20 = 19.76 SQM	غرفة النوم رئيسية .
3,80X3,90 = 14.82SQM	غرفة نوم 2 .
3,80X3,60 = 13.68SQM	غرفة نوم 3 .
3,20X3,00 = 9.60SQM	مطبخ الرئيسي .
3,20X1,70 = 5.44 SQM	غرفة المساعدة.
95,00 SQM	تيراس خارجي.



المساحة	تفاصيل الوحدة
3,80 X 4,80 = 18.24 SQM	مجلس رجال .
5,70X4,70 = 26.79 SQM	صالة العائلة.
3,80X5,20 = 19.76 SQM	غرفة النوم رئيسية .
3,80X3,60 = 13.68 SQM	غرفة نوم 2 .
3,80X3,60 = 13.68 SQM	غرفة نوم 3 .
2,40X2,90 = 6.96SQM	مطبخ الرئيسي .
3,20X1,70 = 5.44 SQM	غرفة المساعدة.
78,00 SQM	تيراس خارجي.



المساحة	تفاصيل الوحدة
3,80 X 4,80 = 18.24 SQM	مجلس رجال .
5,70X4,70 = 26.79 SQM	صالة العائلة.
3,80X5,20 = 19.76 SQM	غرفة النوم رئيسية .
3,80X3,60 = 13.68SQM	غرفة نوم 2 .
3,80X3,80 = 13,80SQM	غرفة نوم 3 .
2,40X2,90 = 6.96SQM	مطبخ الرئيسي .
2,80X2,70 = 7.56SQM	مطبخ الداخلي .
3,70X1,90 = 7.03 SQM	غرفة المساعدة.
94,00 SQM	تيراس خارجي.

المواد المستخدمة و المواصفات.

الواجهة الرئيسية للمبنى :

المواد المستخدمة في الواجهات الرئيسية للمبنى

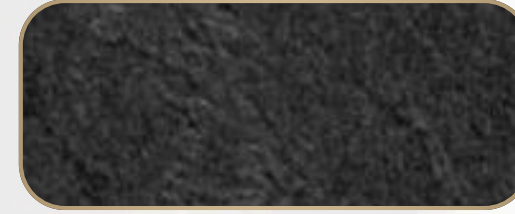


الواجهة الرئيسية للمبنى :



1. PATTERN PORCELAIN TILES.

PATTERN PORCELAIN TILE
SIZE 60X30X10
COLOR(BEIGE COLOR)



2. PATTERN PORCELAIN TILES.

MECHANICALLY FITTED
SIZE 80X40X10
COLOR AS PERSPECTIVE



3. METAL LOUVERS

MECHANICALLY FITTED POWDER-COATED ALUMINUM LOUVERS WOOD CPERSPECTIVEOLOR AS PER /AS APPROVAL.



4. PATTERN PORCELAIN TILES

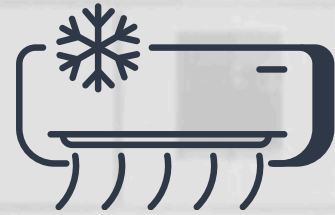
PATTERN PORCELAIN TILE
SIZE 80X40X10
COLOR(DARK GREY)

المواصفات:

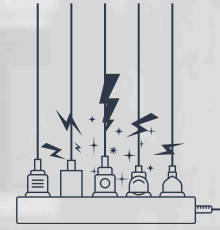
المواد المستخدمة في التشطيبات الداخلية:



برسلان



تكييف



تمديدات الكهرباء كيابل
الرياض



نوافذ عازلة و أرضيات
بورسلان



الأبواب الداخلية صممت من
مختص



أبواب الخشب من خشب
شيبورد



كهرباء سمارت



المجاري



مصاعد شيندالر



ألمنيوم



أسقف جبسبمورد
واجهات بورسلان



تمديدات السبابة

المشاهدة.

فديو المشروع



أنقر هنا

صور المشروع



أنقر هنا

صور المشروع داخلياً.













صور المشروع خارجياً.



ميارة

ميارة



مبارة

مبارة



ميارة

ميارة

شركاء نجاحنا:



ايبكو
AYBCO
لأعمال الزجاج والالمنيوم والحديد
Metal and aluminum works



مصنع الفا للصناعات الخشبية
ALFAWOOD INDUSTRIES



Schindler



الفنار
alfanar



الأنابيب الخضراء
GREEN PIPES

مراسلة مباشرة

[أنقر هنا](#)

تواصل معنا الآن
خطواتك الأولى نحو التميز العقاري